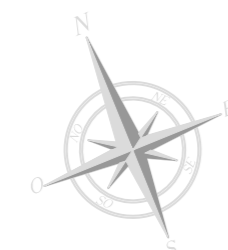
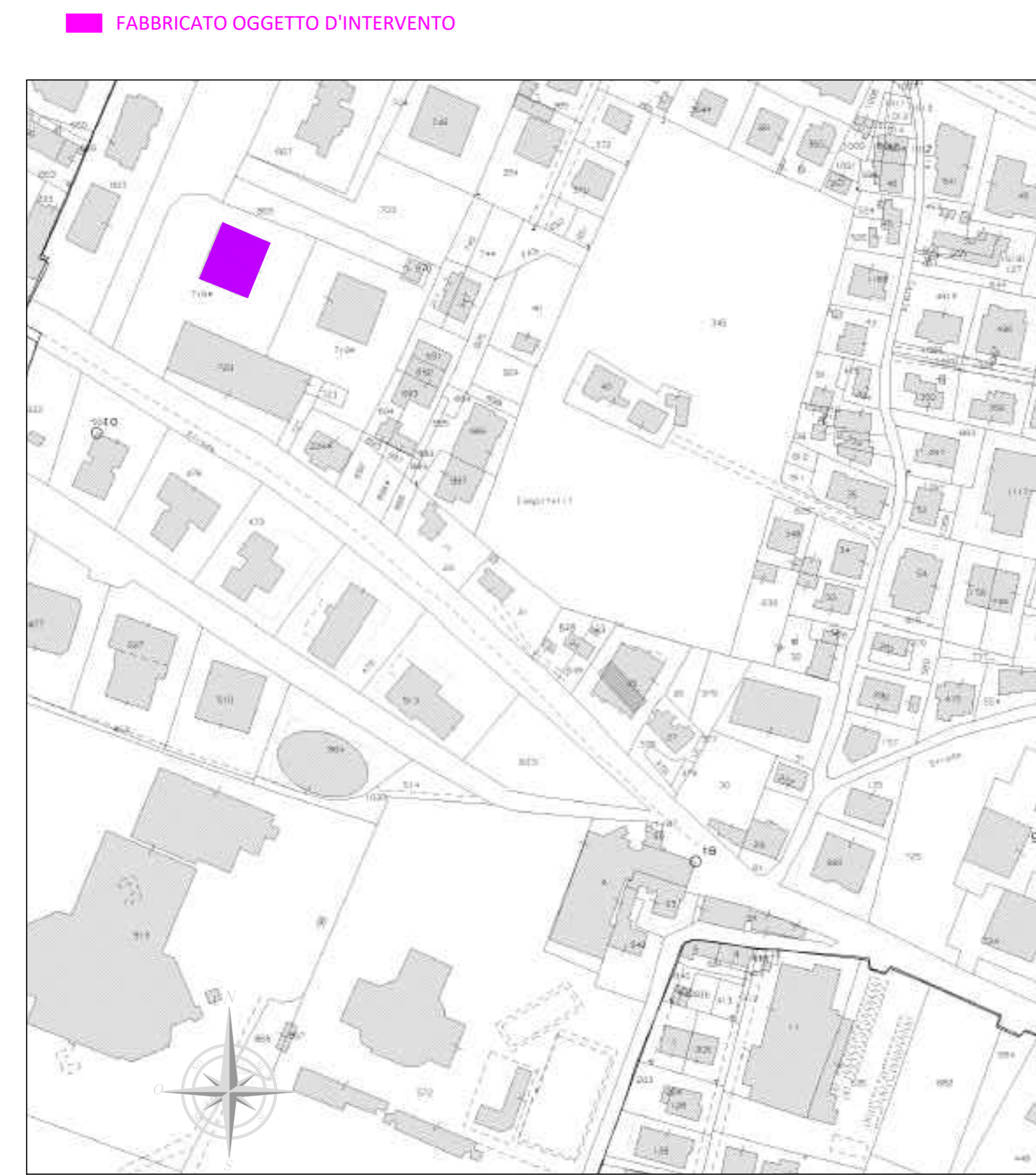


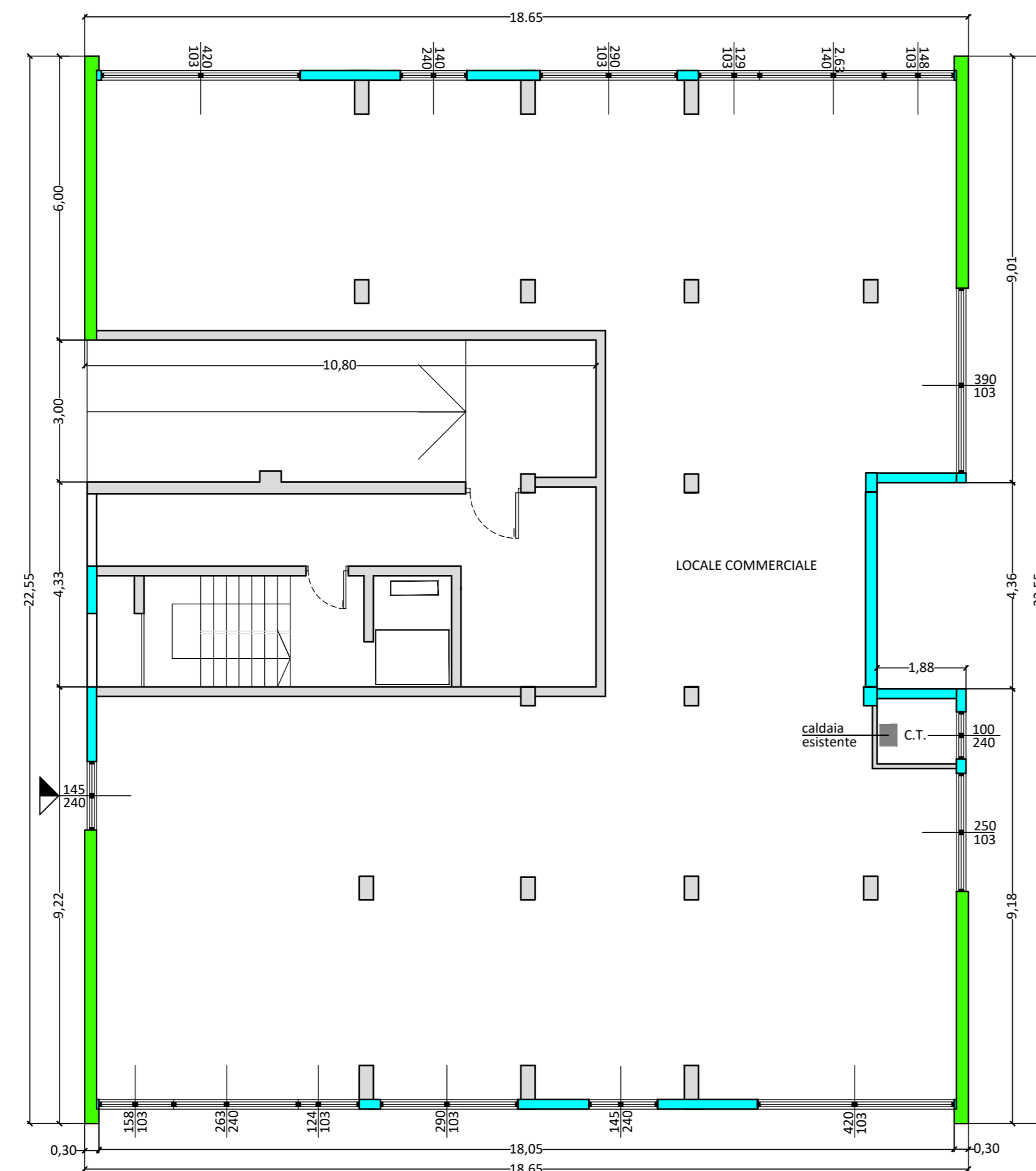
INQUADRAMENTO CATASTALE DELL'INTERVENTO

Comune di Terni Foglio 66 P.IIa 718 Scala 1:2000



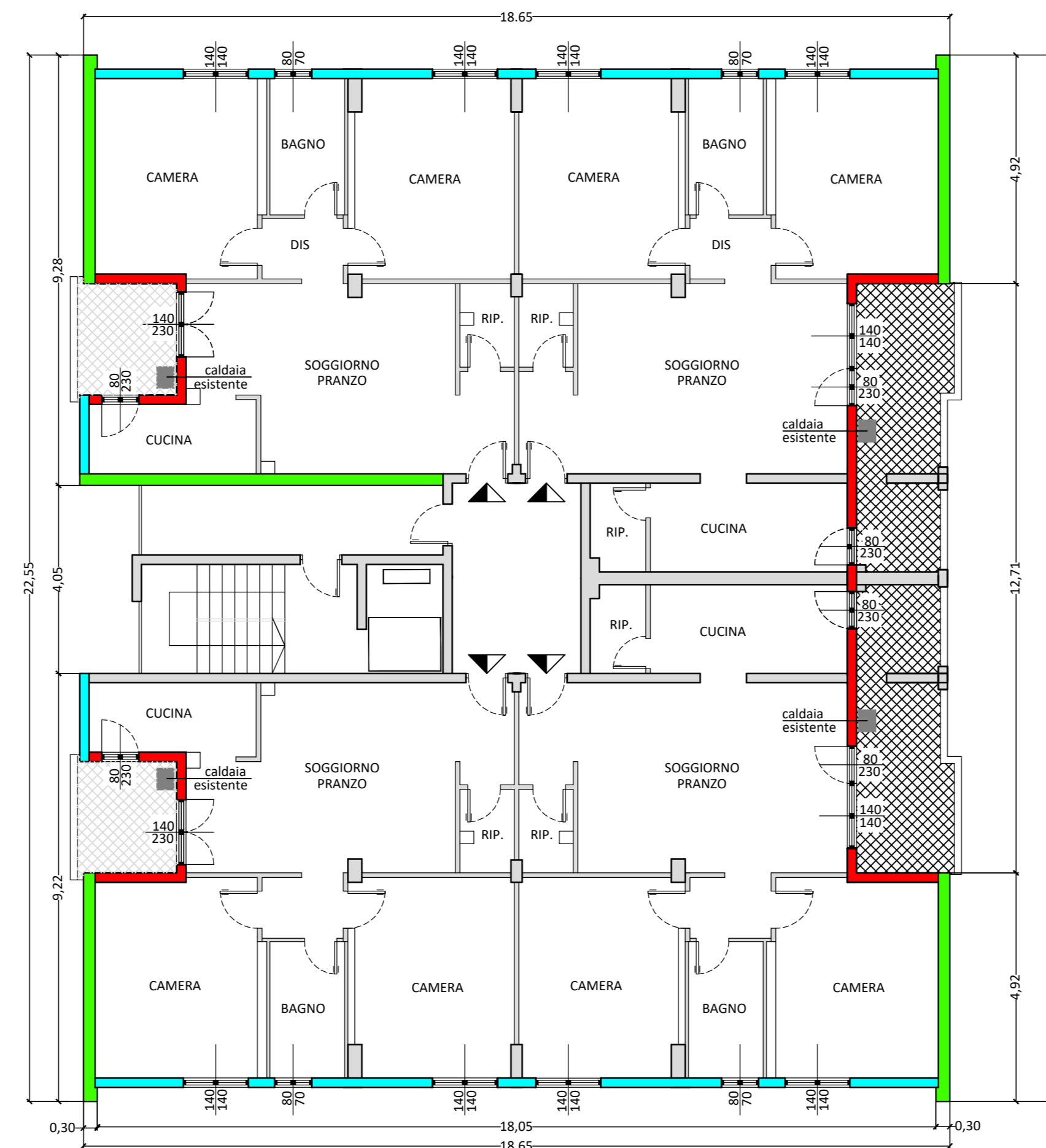
PIANTA PIANO TERRA

Scala 1:100



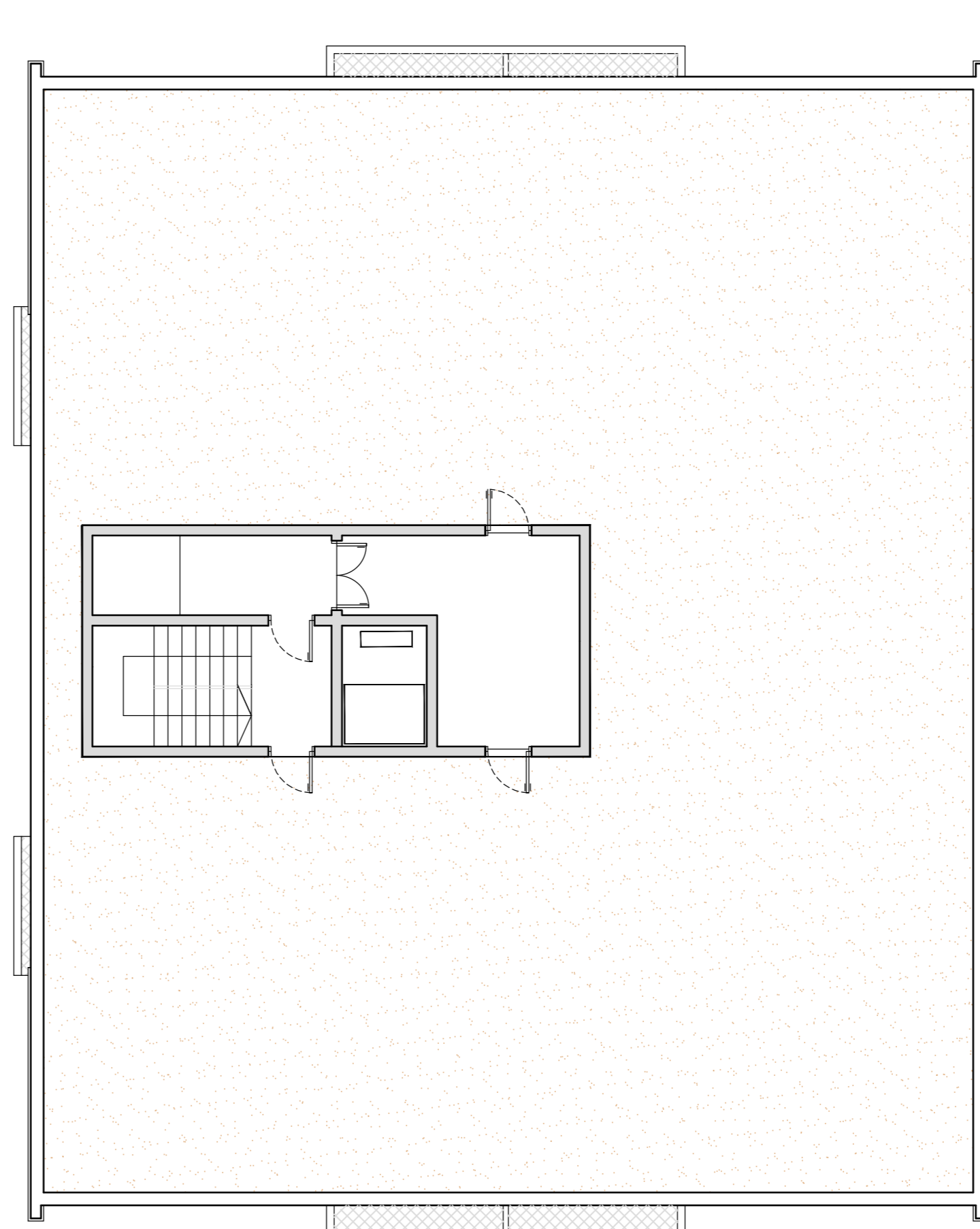
PIANTA PIANO PRIMO

Scala 1:100



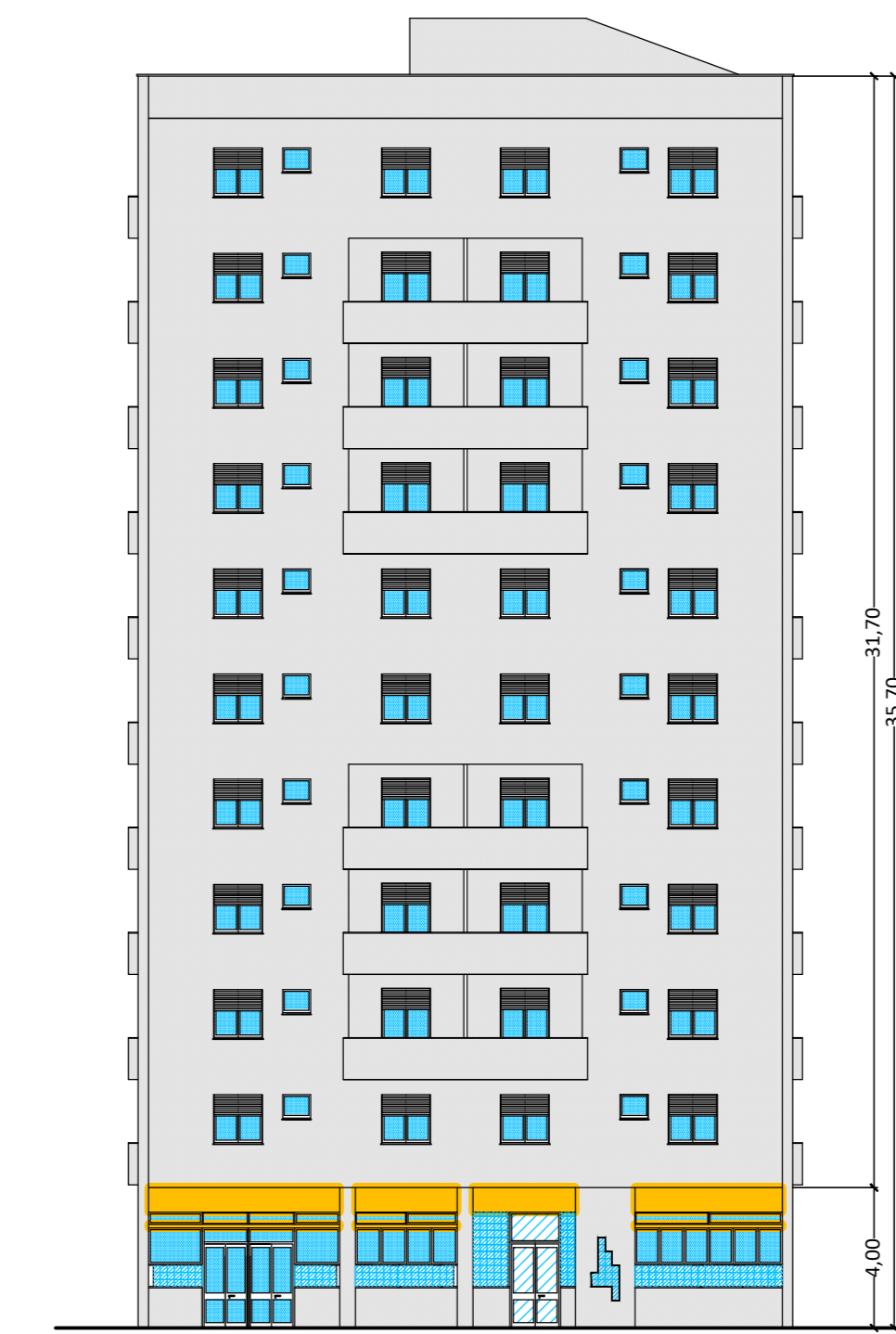
PIANTA PIANO COPERTURA

Scala 1:100



PROSPETTO NORD

Scala 1:200



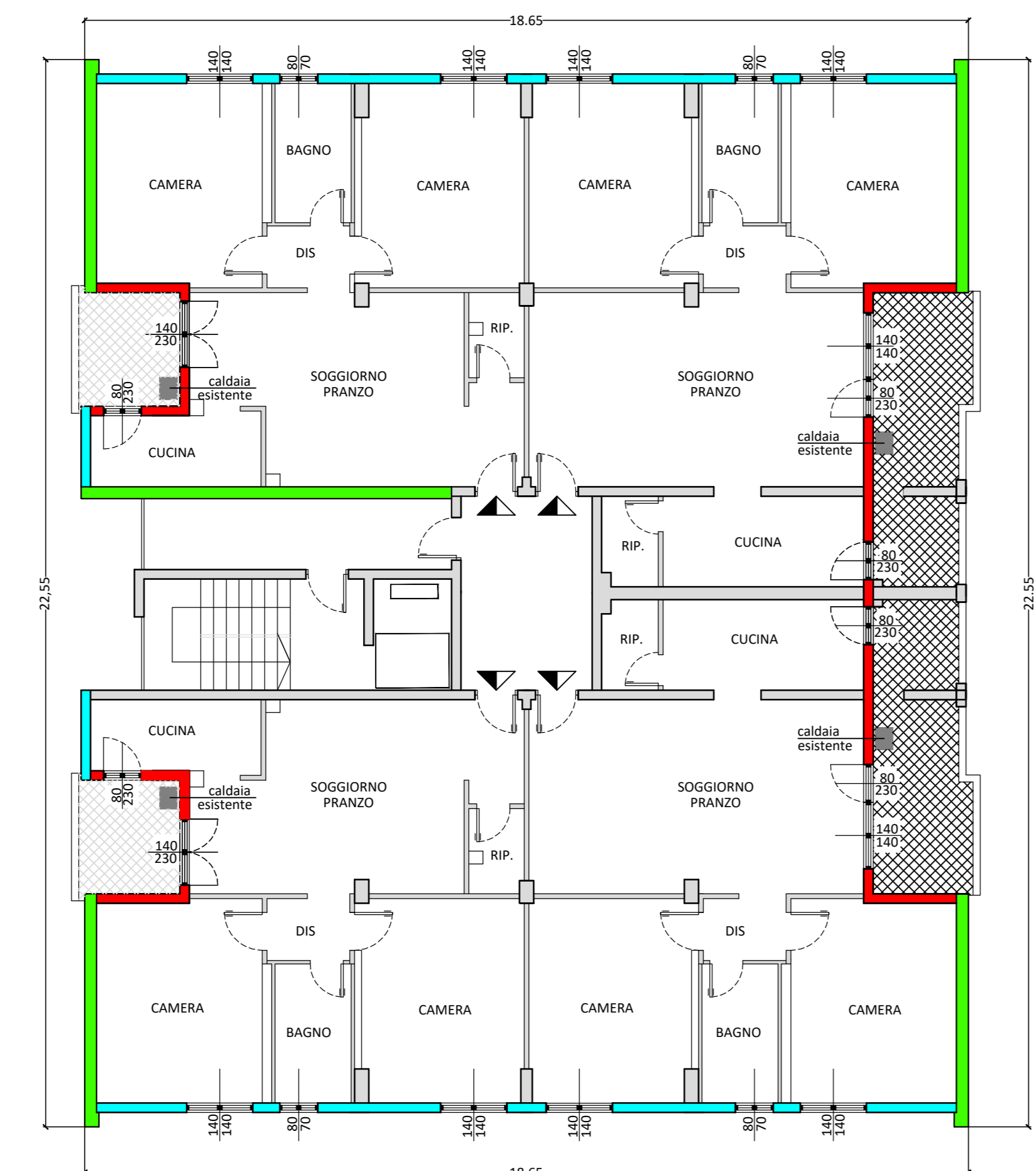
PROSPETTO SUD

Scala 1:200



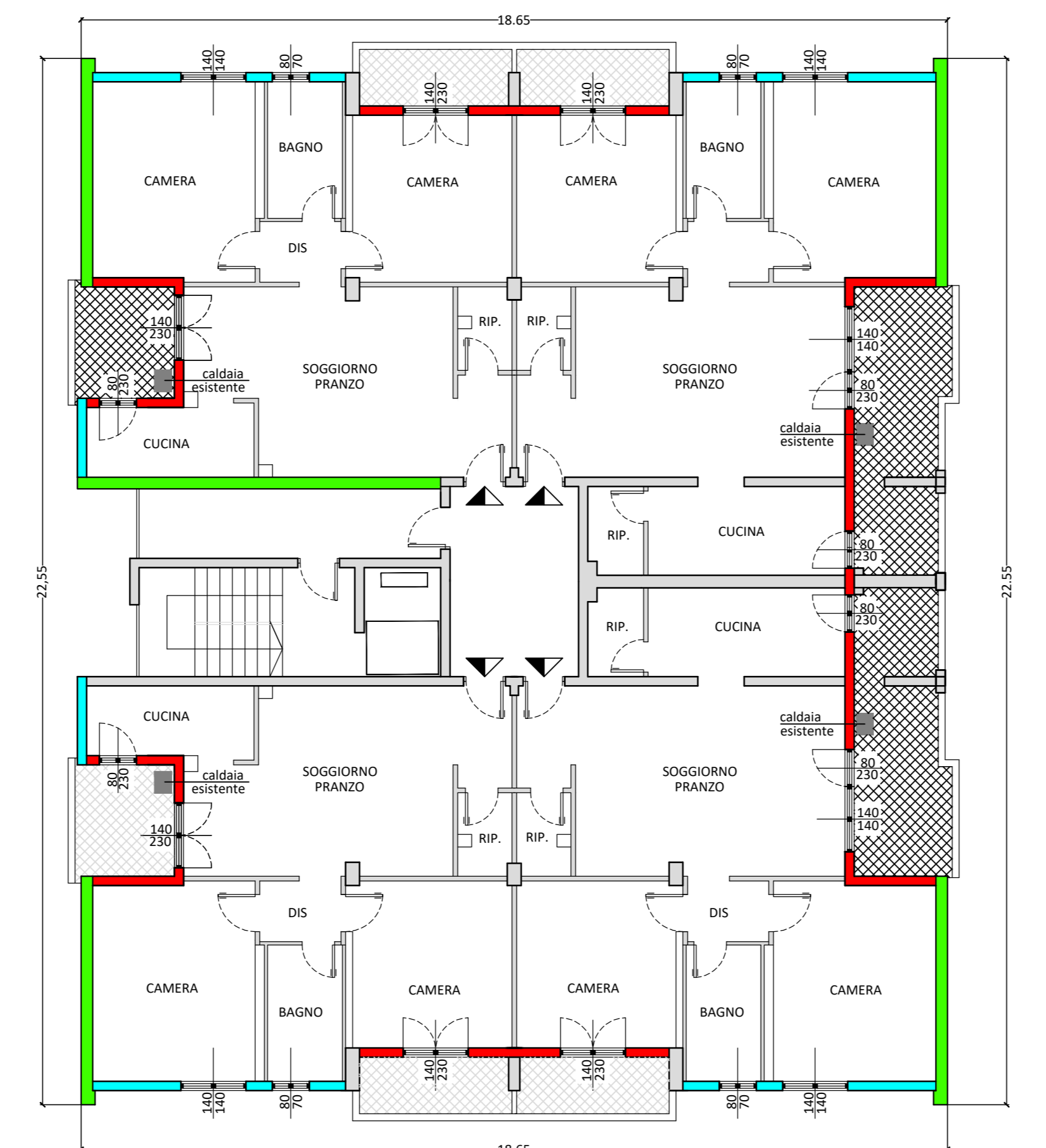
PIANTA TIPO PIANI 5° - 6° - 10°

Scala 1:100

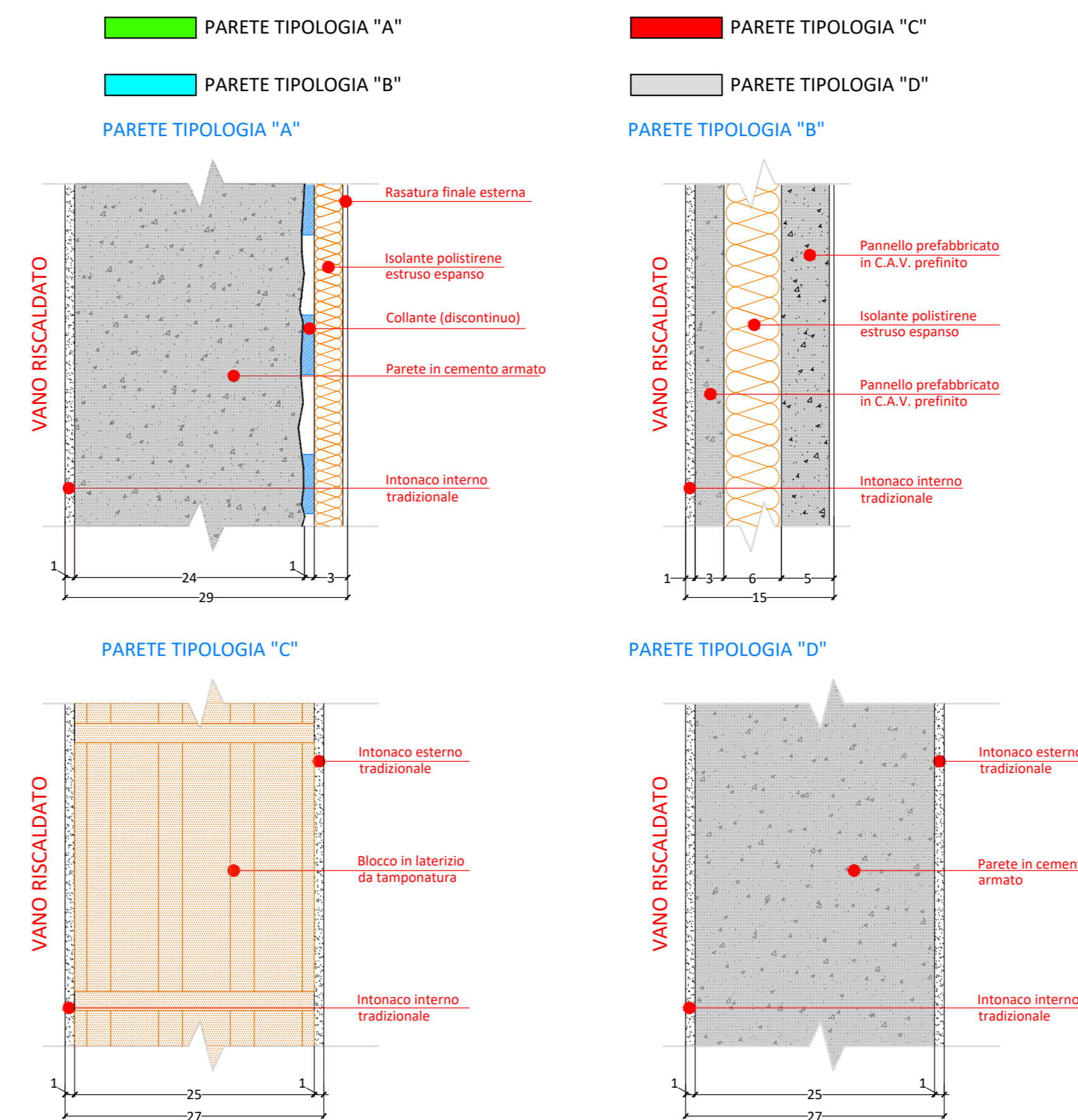


PIANTA TIPO PIANI 2° - 3° - 4° - 7° - 8° - 9°

Scala 1:100



TIPOLOGIE STRATIGRAFIE PARETI FABBRICATO (STATO DI FATTO)



N.B.: Le quote spessori stratigrafie sono espresse in cm.

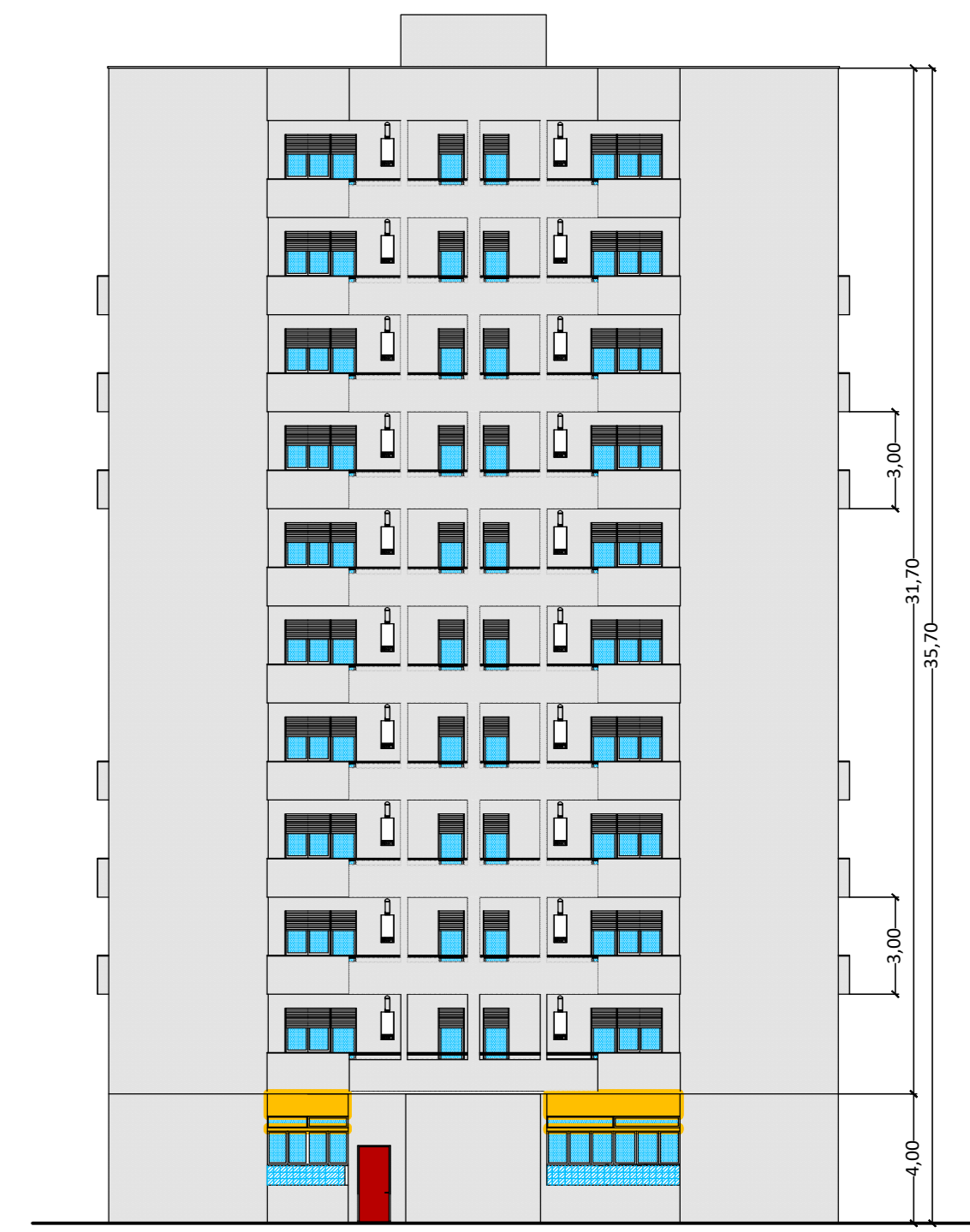
PROSPETTO OVEST

Scala 1:200



PROSPETTO EST

Scala 1:200



REV 00 DEL XXXXXXX

Azienda Territoriale per l'Edilizia Residenziale della Regione Umbria
UNITÀ OPERATIVA DI TERNI
 Via G. Ferraris, 13 - 05100 Terni - P.I. 01457790556
 Telefono (0744) 4821 - Telefax (0744) 428127

SERVIZIO TECNICO
ICITUA
 PROGETTAZIONE ARCHITETTONICA
 PROGETTAZIONE STRUTTURALE
 PROGETTAZIONE MERITISTICA
 PROGETTAZIONE STRUTTURALE

REALIZZAZIONE INTERVENTI DI EFFICIENTAMENTO ENERGETICO EDIFICI ERS DI CLUI ALLA D.D. REGIONE UMBRIA N. 13788/2018 IN TERNI VIA DEL MANDORLO 8.

DATA: MARZO 2019
 SCALA: 1:100 - 1:200
 CODICE: 11_05_0030012_MANDORLO8
 TAVOLA: **ARC02**

STATO ATTUALE
 INQUADRAMENTO CATASTALE - PIANTE TIPO PIANI
 PROSPETTI - STRATIGRAFIE MURATURE
 PARTICOLARI COSTRUTTIVI

c.b.d. 55032 0212

IL RESPONSABILE DEL PROCEDIMENTO

IL PROGETTISTA